

Pumpbetongfördelare

Bakgrund

När stationära betongpumpar eller mastpumpar inte har kunnat täcka hela gjutytan, har man oftast varit hänvisad till att hantera tunga slangar. Både arbetsmiljön och effektiviteten blir sämre.

Som ett led i arbetet med Kungl. Bibliotekets nya bokarkiv under Humlegården sprängde Kraftbyggarna ut berggrum för att rymma en betongstomme 13 x 150 m i fem plan och med 9 - 10 cm överbetonggolv. Ett lättflyttat, flexibelt system för betongutläggning behövdes. En tidig ansats var den vikbara spridararm som konstruerades för kontorshuset Danvikcenter (se SBUF informerar 87:02).

Syfte

Syftet har varit att utveckla och utvärdera ett system med cirkeltäckande teleskoperbar fördelarutrustning för pumpbetong.

Genomförande

Med delfinansiering från SBUF och Arbetslivsfonden har Kraftbyggarna och Tommy Forsberg genomfört detta utvecklingsprojekt.

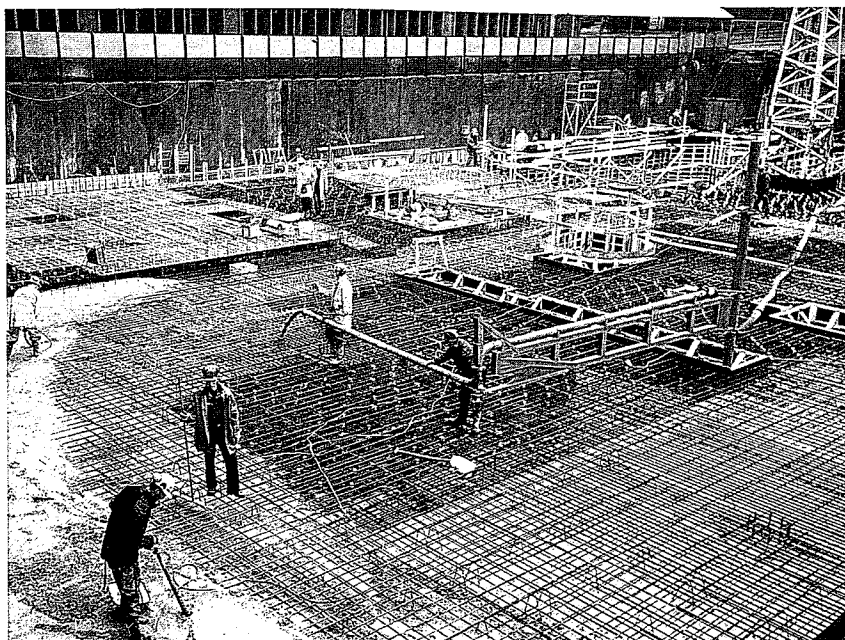
Under projektets gång utvecklades bl.a.

- teleskoperbarheten genom nya förlängningsenheter
- steglös stagfunktion vid teleskopering
- transport- och montagehjul
- yttre vridbarheten, ökad
- matningsanslutning, förenklad och anpassad till teleskop
- vinkelfäste för fyra bult på fyrkantpelare, för två bult på stålflänsplare
- ämnesrörshylsa för stålörpelpelarmontage

Resultat

Arbetsmiljön förbättrades för betongarbetarna genom att man kunde stå upprätt och ensam styra utläggningen. Utläggningen kunde göras exaktare och i lugnare tempo trots höjd produktivitet. I jämförelse med tretums slang klarades utläggningen på halva tiden per etapp och med en man mindre i laget.

Fördelaren i användning. Bjälklagsgjutning, cirkulär täckning, kring runt stålpelarrör



Ytterligare information lämnas av

Tommy Forsberg, Nyckeln AB, tel 010-226 27 47, eller av Gunnar Ehrenfeldt, tidigare Kraftbyggarna, tel 010-259 47 02.

Rapporten Fördelarutrustning för pumpbetong (av Tommy Forsberg, 26 sid) kan beställas från Tommy Forsberg, tel 010-226 27 47.